

Der Wert von Menschen in einer durch Künstliche Intelligenz geprägten Wirtschaft

Hotel Seepark, Thun

2. März 2026

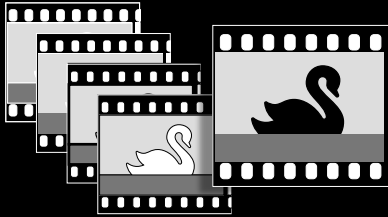
benjamin.schlup@itopia.ch

Der Mensch als Individuum –

Was unterscheidet ihn von anderen Lebewesen und Maschinen?



*Menschliche Intelligenz ist untrennbar mit dem **Körper** verbunden;
Teil der Umgebung, empfindend, vergänglich, sich selbst bewusst.*

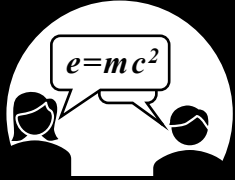


*Menschen **lernen** hoch effizient:
Eine einzelne Beobachtung kann ausreichen.*



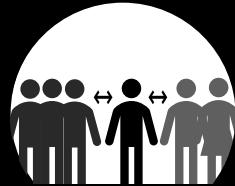
*Menschen sind **neugierig** und suchen nach Erklärungen;
sie sind **vorausschauend** und **planend** – auch ohne Sprache.*

Individuum und Kollektiv – Wie Menschen gemeinsam lernen, urteilen, handeln



*Menschen nutzen **Symbole**
und übermitteln damit
komplexe Konzepte*

*Menschen wechseln **Perspektiven**,
stellen sich vor, was andere denken.*

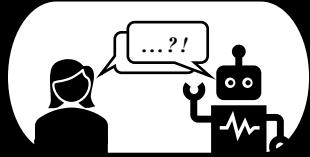


*Menschen bilden bewusst **Gruppen**
über direkte Bekanntschaften hinaus.*

*Menschen haben **Moral** und etablieren **Normen**,
reflektieren ihr Handeln und tragen Verantwortung.*

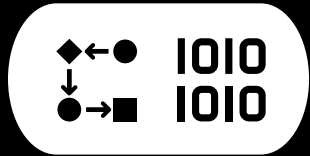
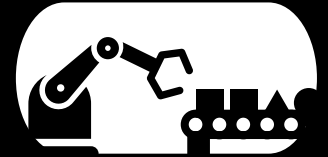


Was Maschinen mit Künstlicher Intelligenz wertvoll macht – aktuelle Stärken und Potenziale



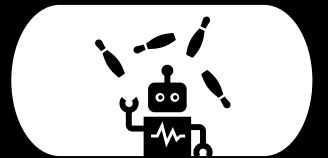
Sprachmodelle reduzieren die Distanz
zwischen Mensch, Maschinen und Informationen

Maschinen werden anpassungsfähiger,
ohne auf Menschen angewiesen zu sein;

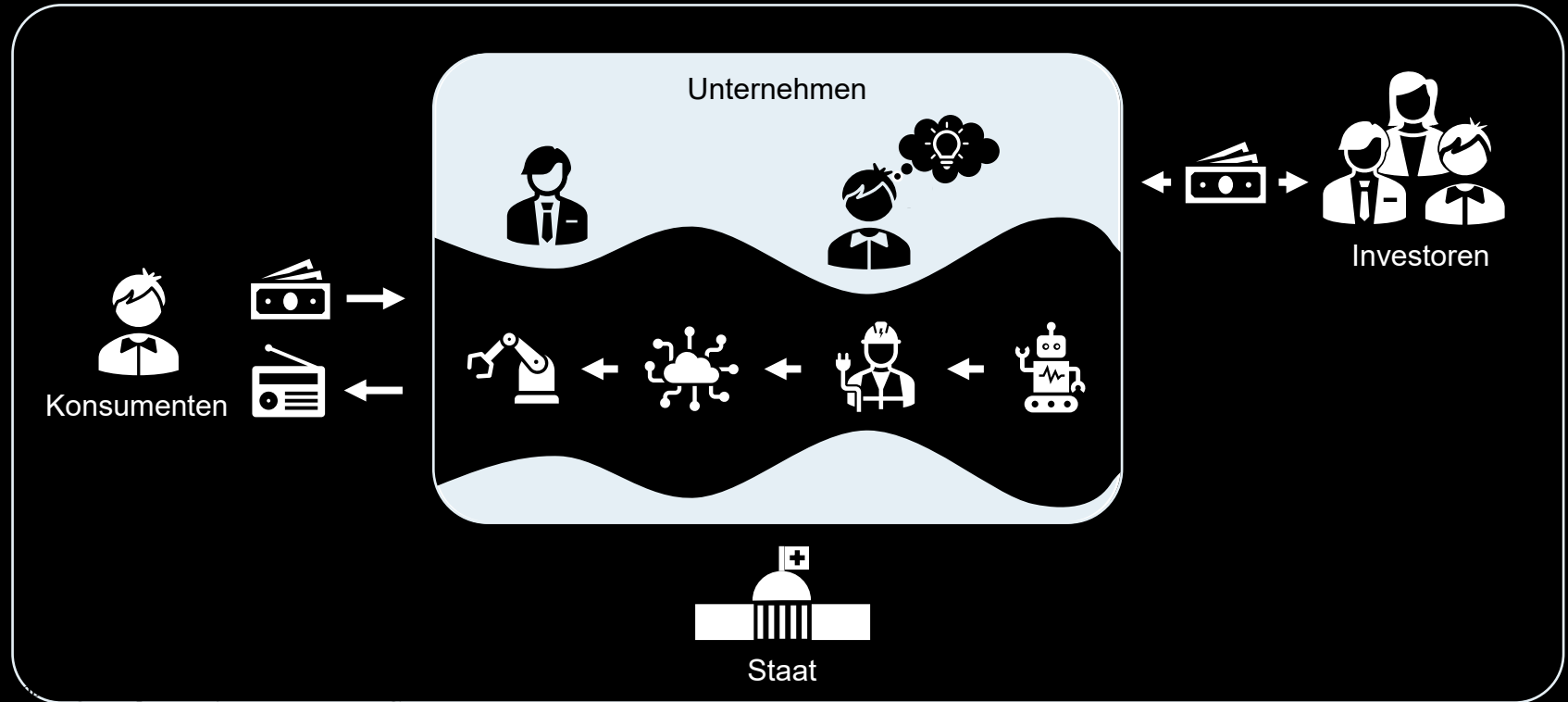


... haben *Disziplin, Ausdauer,*
und lieben Daten;

... *skalieren* vergleichsweise mühelos,
in unterschiedlichen Dimensionen.



Die Rolle und der Beitrag von Menschen und Künstlicher Intelligenz in der Wirtschaft



**Der Wert von Menschen
in einer durch
Künstliche Intelligenz
geprägten Wirtschaft**

